

L'état d'urgence sanitaire âprement discuté à l'Assemblée

Les députés débattent de la prolongation
des restrictions jusqu'en février. **PAGE 31**

DIMANCHE 25 OCTOBRE 2020 1,30 € N° 24575 | WWW.COURRIER-PICARD.FR

CANAL SEINE-NORD

UN PONT-CANAL GÉANT SUR LA SOMME

Long de 1 330 mètres, haut de 23 mètres, il
enjambera la Somme, les marais et un bois
à Cléry-sur-Somme d'ici 2028. **PAGE 3**

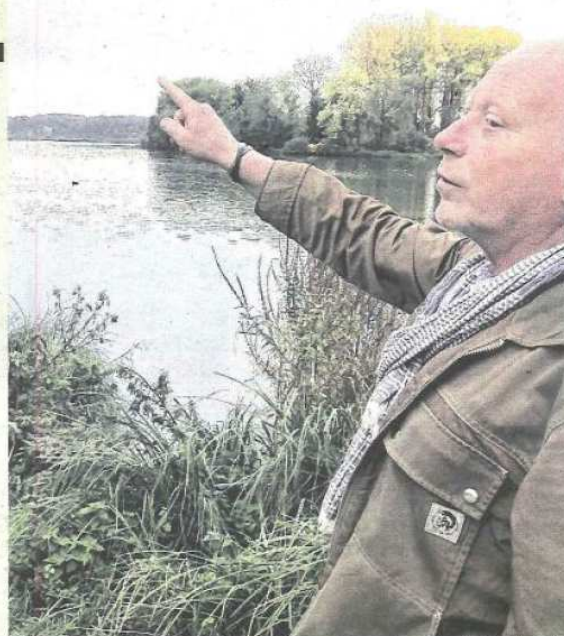


PHOTO NICOLAS TOTET

HOCKEY SUR GLACE
LES FRÈRES LECLERC
RÉUNIS CONTRE
BRIANÇON **PAGE 22**



PHOTO TEREZINHA DIAS

TOURISME
AMIENS NE PROFITE
PAS DE L'EFFET
COUVRE-FEU **PAGE 10**

LITTORAL
LE PLAN VÉLO EXIGE
L'ACHAT DE TERRES
AGRICOLES **PAGE 15**



3 782919 701304 10250



ACHAT



REGIONAL

**ESTIMATION
IMMEDIATE
SANS RENDEZ-VOUS**

- BIJOUX OR
- DÉBRIS OR...
- MONNAIES
- SUCCESSIONS

Mardi au samedi 10h - 19h

Lundi 14h - 19h - sans interruption

www.achat-or-amiens-regional.fr

9, rue Duméril

AMIENS

03 64 26 41 20



Mairie

CANAL SEINE-NORD

LE PONT-CANAL S'ANNONCE GIGANTESQUE

CLÉRY-SUR-SOMME Le futur pont-canal, à Cléry-sur-Somme, sera l'ouvrage d'art le plus emblématique du canal Seine-Nord Europe. Sur place, on anticipe doucement mais sûrement.

LES FAITS

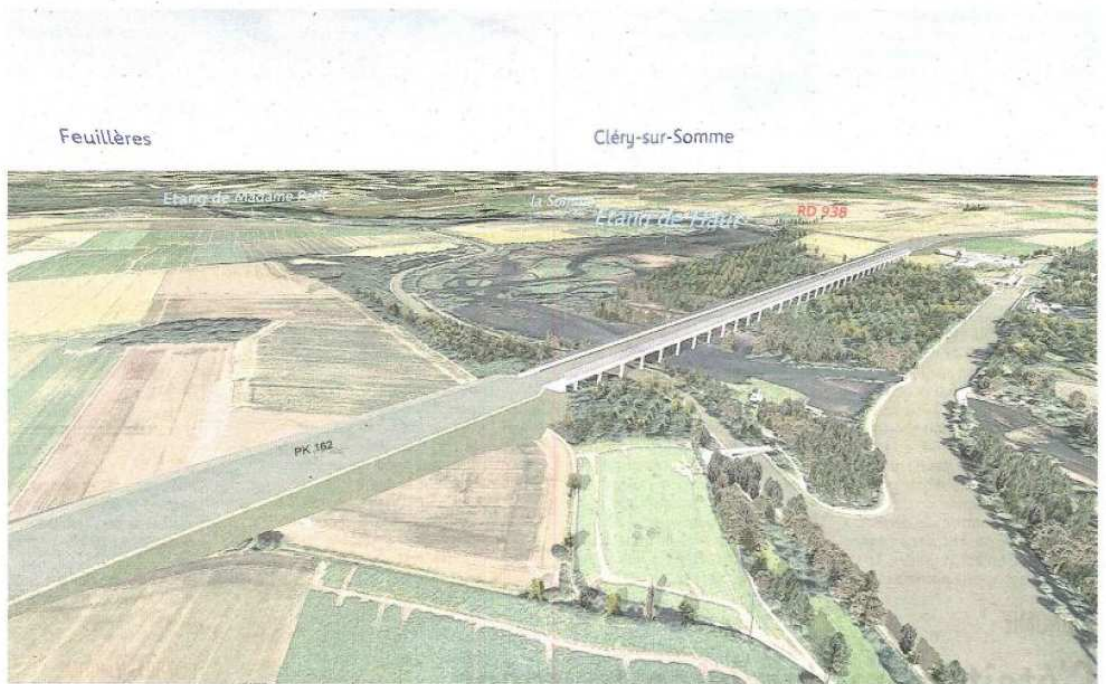
- **Le canal Seine-Nord Europe** (budget de 5,1 milliards d'euros) doit ouvrir en décembre 2028. Les premiers travaux dans le secteur 1 de l'Oise débutent surtout en 2021. De Compiègne à Passel, deux biefs, une écluse et neuf ponts seront construits.
- **Le canal**, long de 107 kilomètres de Compiègne à Aubencheul-au-Bac (Nord), doit passer dans une bande de 500 mètres de large. Au plus fort du chantier, jusqu'à 6 000 salariés sont prévus sur l'ensemble du tracé.
- **Quatre ports intérieurs** sont projetés à Noyon, Nesle, Péronne et Marquion-Cambrai.
- **Le pont-canal de la Somme**, ouvrage le plus spectaculaire, sera construit en Haute Somme entre Cléry et Péronne.

Du côté de Cléry-sur-Somme à proximité de Péronne, il enjambrera les marais et les étangs de la vallée et promet de susciter à lui seul un attrait certain pour le futur canal Seine-Nord Europe. Par ses dimensions, le futur pont-canal de la Somme est carrément présenté comme « le plus grand d'Europe », par la société du canal Seine-Nord Europe. On a encore du mal à imaginer comment l'ouvrage d'art s'inscrira précisément dans le paysage environnant.

Dans les prochaines semaines en tout cas, l'acte de vente sera signé et la commune de Cléry cédera une zone de 10 hectares, selon l'estimation des Domaines, à la société du canal Seine-Nord Europe. Le maire de Cléry désigne l'horizon et imagine l'ouvrage d'art à la cime des arbres longeant les étangs, même au niveau des éoliennes plus lointaines selon une perspective trompeuse. « Le pont-canal sera impressionnant par sa masse. Ce sera la dernière construction pour respecter l'échéance de 2028. C'est un double défi technique et de délai pour un ouvrage d'art qui s'annonce remarquable », avance Philippe Coulon.

QUATRE ANS DE TRAVAIL

Après les études, les procédures et autorisations, la construction de l'ouvrage doit débuter en 2024 pour durer quatre ans. Des coupes d'arbres ont déjà été



Le futur pont-canal surplombera la vallée de la Somme à hauteur de Cléry. Les bateaux navigueront à 25 mètres, en moyenne, au-dessus des étangs. (Illustration Société du canal Seine-Nord Europe)

réalisées entre mi-septembre et mi-octobre à l'est de Cléry-sur-Somme, en direction de Péronne. Le débroussaillage précède, en 2021, la phase d'investigations géotechniques pour le dimensionnement des fondations et le lancement de la procédure de recrutement d'un concepteur-réalisateur. « La société Seine-Nord Europe a la volonté de réaliser un canal propre et écologique. L'idée est que la population adhère au projet et j'ai l'intime sensation de cette sensibilité de la société », affirme Philippe Cou-

lon. « L'insertion paysagère et environnementale du pont-canal, tout comme les enjeux de sécurité, feront l'objet d'un traitement exemplaire lors des études de conception et du processus d'instruction en vue de l'autorisation réglementaire par les services de l'État », garantit la société du canal Seine-Nord Europe.

PRÉSENTATION AUX HABITANTS EN 2021

Au cours de l'année 2021, le projet sera présenté dans les détails au conseil municipal puis à la population de Cléry (560 habitants). Sans

ignorer la gêne et les nuisances que provoquera le chantier, le maire est persuadé que le futur canal et son pont géant apporteront un plus à la commune. Laquelle a déjà anticipé pour valoriser sa zone humide (lire par ailleurs) boisée et verdoyante. « On espère développer l'attrait touristique du territoire au départ de notre vallée de la Somme, sur le plan environnemental et historique », insiste le maire. « Le lit le plus large de la Somme se situe à Cléry. Nous souhaitons accompagner un projet touristique sur notre site exceptionnel et qui ira dans le sens de l'histoire écologique. » Philippe Coulon espère ainsi l'installation d'une maison de la batellerie qui serait aussi un site d'observation du pont-canal. Demain en Haute Somme, on souhaite au futur pont-canal la même notoriété que le viaduc de Millau dans le sud. Ne faut-il pas porter une ambition pour son territoire ? ■ NICOLAS TOTET

UN SITE D'OBSERVATION ORNITHOLOGIQUE

La commune de Cléry-sur-Somme a signé un bail emphytéotique de trente ans avec le conseil départemental de la Somme pour l'aménagement d'un site d'observation des oiseaux. Foulques, hérons, cygnes, grèbes huppés, canards s'épanouissent dans les environs. Un parcours de randonnée pédestre a été tracé sur deux kilomètres bordant les étangs du haut de Cléry-sur-Somme. Une première hutte d'observation a été aménagée au milieu du chemin et une seconde est en cours. Les visiteurs peuvent aussi prendre rendez-vous et faire appel à un guide environnemental. C'est un premier pas pour une valorisation touristique de Cléry-sur-Somme, haut lieu des combats pendant la Première Guerre mondiale.

DES DIMENSIONS EXCEPTIONNELLES

D'une longueur de 1 330 mètres et affichant d'autres dimensions géométriques exceptionnelles (une largeur utile de navigation de 32 mètres, une épaisseur moyenne du tablier de huit mètres et une hauteur moyenne sous le tablier de 23 mètres !), le pont-canal sera l'ouvrage d'art le plus emblématique du grand canal. Il franchira la Somme, les différents bras non navigables de la rivière, une zone boisée et une végétation dense entrecoupées de zones marécageuses. Cléry compte 40 hectares d'étangs et de marais qui seront traversés, « mais cela ne changera rien pour les pêcheurs », rassure le maire Philippe Coulon.